

# UNSER PRODUKTPROGRAMM

## Ein umfassendes Sortiment für vielfältige Anwendungen

Die Findling Wälzlager GmbH ist ein Spezialist für Wälz- und Gleitlager mit 100 Jahren Produkt- und Anwendungserfahrung. Unser Portfolio umfasst über 22.000 unterschiedliche Lagertypen in unzähligen Ausführungen und Werkstoffkombinationen, darunter zum Beispiel Rillenkugellager, Kunststoffgleitlager, Edeltahllager und Gehäuselager. Aufgrund der enormen Vielfalt lässt sich für beinahe jede Anwendung das richtige Modell finden, und zwar auch bei besonderen Betriebsbedingungen: Bei den ABEG<sup>®</sup> eXtreme Serien wird bewährte Lagertechnik auf die jeweiligen Anforderungen zugeschnitten – ein Konzept, das ein gutes Preis-Leistungs-Verhältnis bei kurzfristiger Verfügbarkeit ermöglicht. Wir entwickeln und fertigen aber auch Sonderlager nach Zeichnung.

Besonders großen Wert legen wir auf eine anwendungsbezogene Beratung unserer Kunden. Dabei hilft die Kategorisierung des Angebots nach dem ABEG<sup>®</sup>-Prinzip. Durch die Klassifizierung der Wälzlager nach technischen und wirtschaftlichen Kriterien ist für den Anwender eine vollständige Transparenz bezüglich der Leistungsfähigkeit der Produkte gewährleistet. So lässt sich für jede Anforderung das ideale Wälz- oder Gleitlager finden – schnell und komfortabel. Und nicht zuletzt stellen wir durch regelmäßige Testreihen auf unserem eigenen Prüfstand sicher, dass unsere Kunden stets hochqualitative Lagertechnik erhalten.

### Unsere Neuheiten im Überblick



**Rillenkugellager  
aus der eXtreme Serie**



**ZKL Pendelrollenlager**



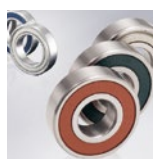
**SRU (Spherical Roller Unit)**



**JNS Nadellager & Kurvenrollen  
aus Edelstahl**

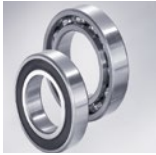


**FYH Z-LOCK SLEEVE**



**NACHI Rillenkugel- und  
Kegelrollenlager**

**Lieferprogramm Wälzlager**



**Rillenkugellager**



**Pendelkugellager**



**Pendelrollenlager**



**Zylinderrollenlager**



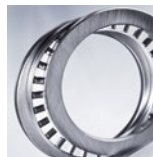
**Spindellager  
Schräggkugellager**



**Kegelrollenlager**



**Axial-Rillenkugellager**



**Axial-Zylinderrollenlager**



**Schulterkugellager**



**Lager mit Kunststoffkäfig**

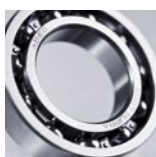
**Edelstahllager**



**Miniaturrillenkugellager**



**Axial-Rillenkugellager**



**Rillen- und Pendelkugellager**



**Lagereinsätze**



**Gehäuselager**



**Nadellager  
Kurvenrollen**

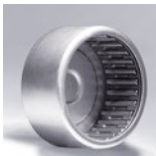
## Nadellager



**Nadelkränze**



**Nadelhülsen**



**Nadelbüchsen**



**Axial-Nadelkränze**



**Stützrollen**



**Kurvenrollen**



**Laufscheiben**



**Laufrollen**

## Lagergehäuse



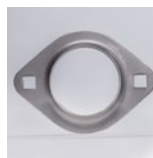
**aus Grauguss**



**aus Blech**



**aus Kunststoff**



**aus Edelstahl**

## Lagereinsätze



aus Wälzlagerstahl, Edelstahl, Vollkeramik oder als Hybridlager

### Geteilte Gehäuse



**SN/SNK**



**F-5**



**I-12**



**SRU (Spherical Roller Unit)**

### Gleitlager



**Verbund**



**Sinter**



**Massiv**



**Graphit**

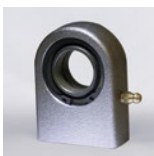


**Kunststoff**

### Gelenklager



**Gelenkköpfe**



**Hydraulikgelenkköpfe**



**Gelenklager**

## Zubehör



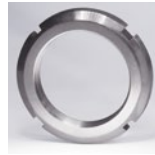
**Festringe**



**Filzringe**



**Spannhülsen**



**Nutmuttern**



**Sicherungsbleche**



**Dichtungen**